



Јавно Предузеће „Електропривреда Србије“,  
Балканска 13, 1100 Београд, Република Србија

**CEEFOR**  
ENERGY EFFICIENT SOLUTION



### 2.2.3.1 НАСЛОВНА СТРАНА

## 2/2 – ПРОЈЕКАТ САОБРАЋАЈНОГ ПРИКЉУЧКА ИНТЕРНИХ САОБРАЋАЈНИЦА ЗА ПРОСТОРНУ ЦЕЛИНУ “ОДЛАГАЛИШТЕ ПЕТКА” И “ОДЛАГАЛИШТЕ ЋИРИКОВАЦ” НА ДРЖАВНИ ПУТ IIa РЕДА бр. 159

Инвеститор: Јавно Предузеће „Електропривреда Србије“, Београд

Објекат: Ветроелектрана Костолац, снаге 66 MW, Градска општина Костолац и Град Пожаревац, просторне целине „Одлагалиште Дрмно“, „Локалитет Кленовник“, „Одлагалиште Петка“ и „Одлагалиште Ћириковац“

Врста техничке документације: ИДР – Идејно решење

Назив и ознака дела пројекта: 2.2 - Пројекат саобраћајница

За грађење / извођење радова: Нова градња

Пројектант: Унивезитет у Београду  
Грађевински факултет

Одговорно лице пројектанта: Проф. др Владан Кузмановић дипл. грађ. инж.,  
декан Грађевинског факултета

Печат: Потпис:



Одговорни пројектант: Дарко Патлићановић, дипл. грађ. инж.  
Број лиценце: 315 K424 11

Лични печат: Потпис:



Број техничке документације: ИДР 01/2.2.3/2019  
Место и датум: Београд, Март 2020.



## 2.2.2.2 САДРЖАЈ ПРОЈЕКТА САОБРАЋАЈНИЦА

2.2.2.1.	Насловна страна
2.2.2.2.	Садржај пројекта
2.2.2.3.	Одлука о одређивању одговорног пројектанта
2.2.2.4.	Изјава одговорног пројектанта
2.2.1.5.	Технички опис
2.2.2.6.	Графичка документација



Јавно Предузеће „Електропривреда Србије“,  
Балканска 13, 1100 Београд, Република Србија

**CEEFOR**  
ENERGY EFFICIENT SOLUTION



### 2.2.2.3. ОДЛУКА О ОДРЕЂИВАЊУ ОДГОВОРНОГ ПРОЈЕКТАНТА

На основу члана 128а. Закона о планирању и изградњи ("Службени гласник РС", бр. 72/2009, 81/2009-исправка, 64/2010-одлука УС, 24/2011, 121/2012, 42/2013-одлука УС, 50/2013-одлука УС, 98/2013 – одлука УС, 132/2014, 145/2014, 83/2018, 31/2019, 37/2019-др. закон и 9/2020) и одредби Правилника о садржини, начину и поступку израде и начин вршења контроле техничке документације према класи и намени објекта ("Службени гласник РС", бр. 73/2019.) као:

### ОДГОВОРНИ ПРОЈЕКТАНТ

за израду ПРОЈЕКТА САОБРАЋАЈНОГ ПРИКЉУЧКА ИНТЕРНИХ САОБРАЋАЈНИЦА ЗА ПРОСТОРНУ ЦЕЛИНУ "ОДЛАГАЛИШТЕ ПЕТКА" И "ОДЛАГАЛИШТЕ ЋИРИКОВАЦ" НА ДРЖАВНИ ПУТ IIа РЕДА бр. 159, КО Ћириквац: К.П.: 1551/1, 1551/2, и 1551/3 одређује се:

Дарко Патлићановић, дипл.грађ.инж. .... 315 K424 11

Печат:

Потпис:



*Вукановић*

Број техничке документације:

ИДР 01/2.2.3/2019

Место и датум:

Београд, Март 2020.



#### 2.2.2.4. ИЗЈАВА ОДГОВОРНОГ ПРОЈЕКТАНТА САОБРАЋАЈНИЦА

Одговорни пројектант ПРОЈЕКТА САОБРАЋАЈНОГ ПРИКЉУЧКА ИНТЕРНИХ САОБРАЋАЈНИЦА  
ЗА ПРОСТОРНУ ЦЕЛИНУ “ОДЛАГАЛИШТЕ ПЕТКА” И “ОДЛАГАЛИШТЕ ЋИРИКОВАЦ” НА  
ДРЖАВНИ ПУТ IIa РЕДА бр. 159, КО Ћириквац; К.П: 1551/1, 1551/2, и 1551/3

Дарко Патлићановић, дипл.грађ.инж.

#### ИЗЈАВЉУЈЕМ

1. Да је пројекат израђен у складу са Законом о планирању и изградњи, прописима, стандардима и нормативима из области изградње објекта и правилима струке;
2. Да су при изради пројекта поштоване све прописане и утврђене мере и препоруке за испуњење основних захтева за објекат и да је пројекат израђен у складу са мерама и препорукама којима се доказује испуњеност основних захтева.

Одговорни пројектант :  
Број лиценце:

Дарко Патлићановић, дипл.грађ.инж.  
315 K424 11

Лични печат:

Потпис:



*Д. Патлићановић*

Type text here

Број техничке документације:  
Место и датум:

ИДР 01/2.2.3/2019  
Београд, Март 2020.



## 2.2.2.5 ТЕХНИЧКИ ОПИС

### УВОД

Планирана ветроелектрана „Костолац“ налазиће се у Костолачком басену – у источној подунавској регији Србије, северно од града Пожареваца и јужно од реке Дунав. Локацију карактеришу комплекси термоелектрана и налазишта угља а у близини је и археолошко налазиште Виминацијум.

Сам локалитет Костолаца је релативно близу постојећих међународних путева различитих видова – водног, друмског и железничког.

Предмет овог пројекта је израда техничке документације за новопројектованим саобраћајним прикључком који служи за повезивање интерних саобраћајница и Државног пута IIа реда бр. 159. Интерне-прикључне саобраћајнице ће служити за транспорт опреме на локалитете ветроагрегата, као и за текуће-инвестиционо одржавање ветроагрегата.

Локације се налази на месту где се интерне саобраћајнице одвајају од државног пута IIа реда бр. 159 Пожаревац - Костолац (на стационажи 3+595,00 км.) ка просторним целинама “Одлагалиште Петка” и “Одлагалиште Ћириковац”.

Пројектом је предвиђена четворокрака раскрсница, од којих један крак води ка ПЦ “Одлагалишту Петка”, а други ка ПЦ “Одлагалишту Ћириковац”. Раскрсница се налази на правцу државног пута који је са обе стране дужи од 50м, чиме је задовољен аспект безбедности.

Због специфичности возила урађена је крива трагова и на основу ње дефинисани радијуси рампи и геометрија саобраћајних трака за привремено и стално решење прикључка.

Унутар комплекса је новопројектованим решењем омогућено кретање камиона за превоз делова за ветрогенераторе, дужине 50,35м. Саобраћај би био интензивнији у току саме изградње ветропарка (10-20 уласка у току дана), а касније би служио и за периодично одржавање возилима мањих димензија.

Државни пут IIа реда бр. 159 Пожаревац - Костолац има дефинисан ПГДС:

ДП IIа реда	ПА	БУС	ЛТ	СТ	ТТ	АВ	Укупно
бр. 159	4803	56	59	41	62	98	5119

па са планираним саобраћајем не испуњава услов за додатном траком за десна и лева скретања са државног пута.

Прикључак је дефинисан као четворокрака раскрсница.

### Коловозна конструкција

Приликом усвајања коловозне конструкције транспортних путева, вођено је рачуна да се исти граде ради допремања делова ветроагрегата до платоа за монтажу истих.

Основни улазни параметри добијени су на основу резултата геотехничких истраживања за претходну студију оправданости, генералног услова испоручиоца опреме за ветропарк да сви приступни путеви на којима се планира вангабаритним возилима превоз опреме и маневар грађевинских машина која су планирана за изградњу буду способни да поднесу осовинско оптерећење од 12t до 20t.



Имајући у виду све наведено, усвојена је следећа коловозна конструкција:

- Дробљени камени агрегат ДКА 0/31,5 20 цм
- Дробљени камени агрегат ДКА 0/63 50 цм

УКУПНО 70 ЦМ

Битно је напоменути, да након извршене изградње свих објеката ветроелектране, саобраћајнице по којима се довози опрема морају и даље бити у функцији прикладној ради обиласка, поправки или ремонта ветроагрегата.

#### Подужни профил

Нивелета осовине приступних путева повучена је тако да максимални успон буде 6% (захтев испоручиоца опреме) уз благо заобљавање вертикалних прелома нивелете, вертикалним кривинама у распону од  $R=500$  м до  $R=2500$  м, а да земљани радови буду што мањи.

#### Попречни профил

Пројектован је тако да омогући несметан и безбедан пролаз механизације на целокупном комплексу градилишта. Примењена је ширина од 4,5 м на банкама од 0,5м са обе стране. Попречни нагиби су планирани једнострано од 2% витоперени у односу на облик кривине. На појединим деловима је извршено проширење банке како би се омогућио безбедан маневар меродавног возила за допремање опреме.

Сасатавио:

Дарко Патлићановић дипл. грађ. инж.



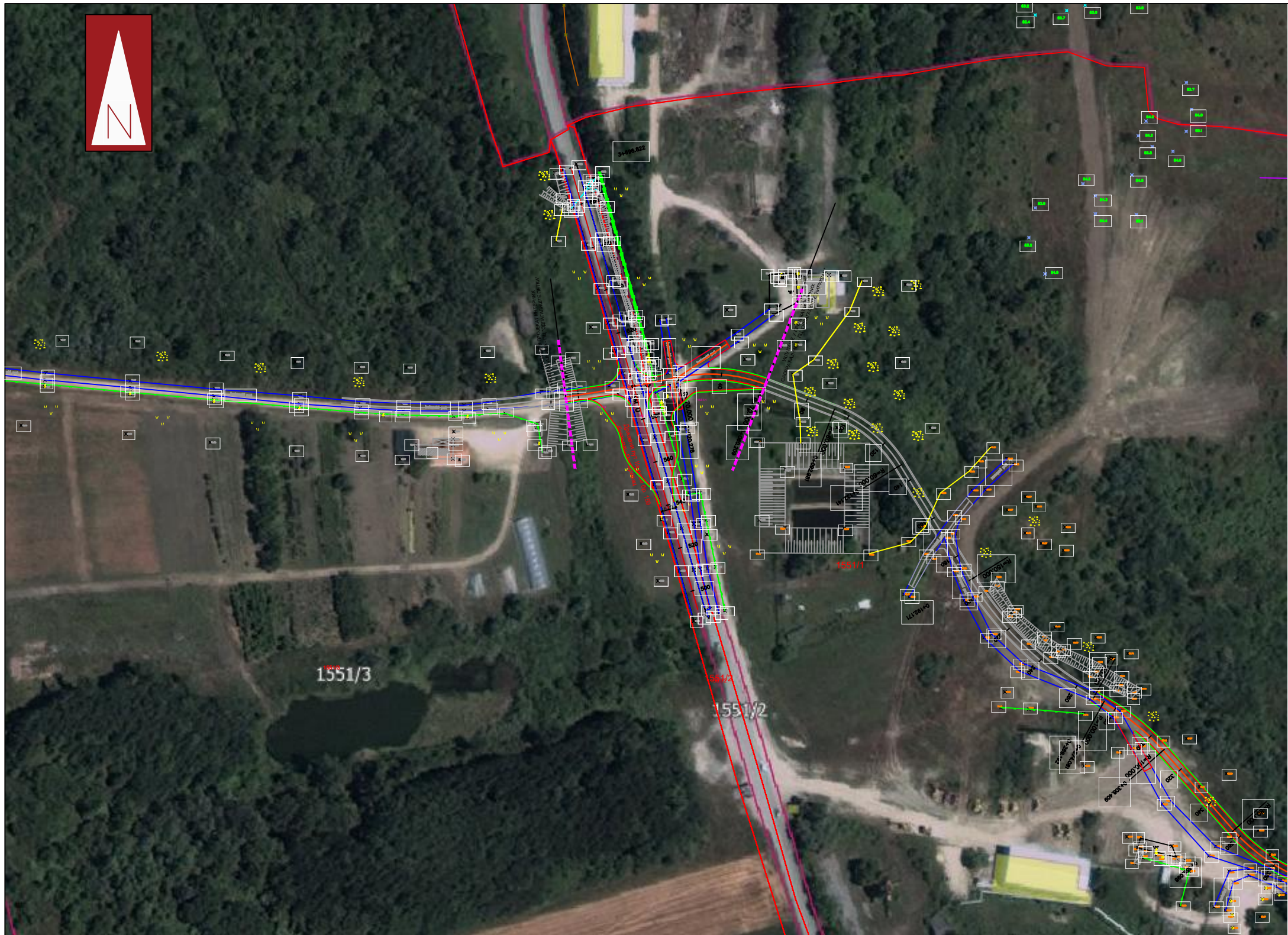
Јавно Предузеће „Електропривреда Србије“,  
Балканска 13, 1100 Београд, Република Србија


**CEEFOR**  
ENERGY EFFICIENT SOLUTION



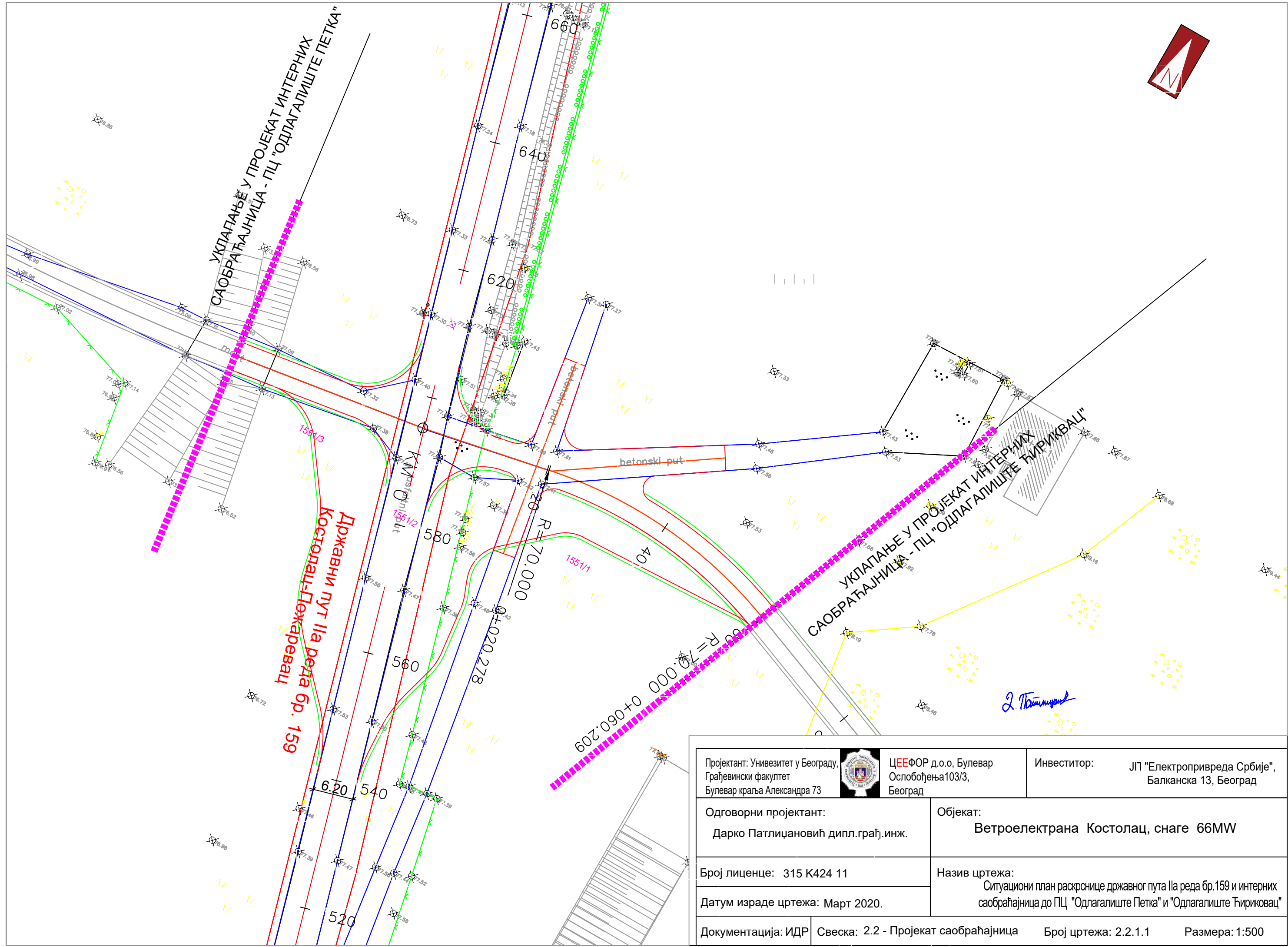
#### 2.2.3.6 ГРАФИЧКА ДОКУМЕНТАЦИЈА






Пројектант: Унивезитет у Београду, Грађевински факултет Булевар краља Александра 73			ЦЕЕФОР д.о.о, Булевар Ослобођења103/3, Београд	Инвеститор: ЈП "Електропривреда Србије", Балканска 13, Београд
Одговорни пројектант: Дарко Патлићановић дипл.грађ.инж.			Објекат: Ветроелектрана Костолац, снаге 66MW	
Број лиценце: 315 K424 11			Назив цртежа: Преглдни план раскрснице државног пута IIа реда бр.159 и интерних саобраћајница до ПЦ "Одлагалиште Петка" и "Одлагалиште Ђириковац"	
Датум израде цртежа: Март 2020.				
Документација: ИДР	Свеска: 2.2 - Пројекат саобраћајница		Број цртежа: 2.2.1.0	Размера: 1:2000

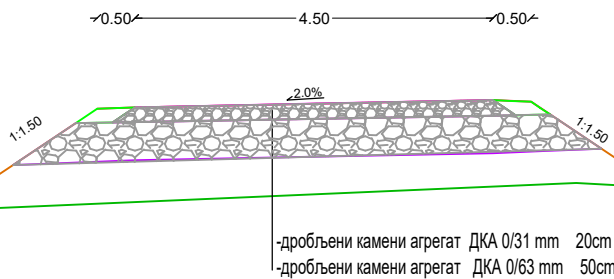




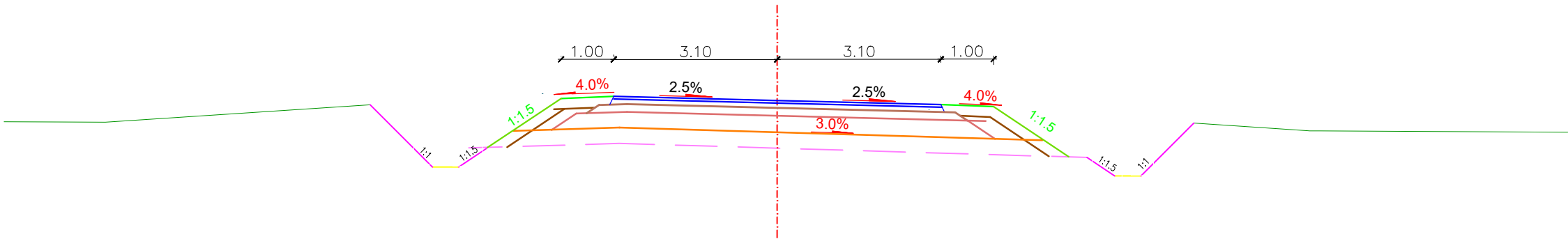
Пројектант: Унивезитет у Београду, Грађевински факултет Булевар краља Александра 73		 <div>ЦЕЕФОР д.о.о, Булевар Ослобођења103/3, Београд</div>		Инвеститор: ЈП "Електропривреда Србије", Балканска 13, Београд	
Одговорни пројектант: Дарко Патлићановић дипл.грађ.инж.			Објекат: Ветроелектрана Костолац, снаге 66MW		
Број лиценце: 315 K424 11			Назив цртежа: Ситуациони план раскрснице државног пута IIа реда бр.159 и интерних саобраћајница до ПЦ "Одлагалиште Петка" и "Одлагалиште Ћириковац"		
Датум израде цртежа: Март 2020.					
Документација: ИДР	Свеска: 2.2 - Пројекат саобраћајница		Број цртежа: 2.2.1.1		Размера: 1:500


НОРМАЛНИ ПОПРЕЧНИ ПРОФИЛИ ИНТЕРНЕ САОБРАЋАЈНИЦЕ И ДР.ПУТА IIа реда бр. 159

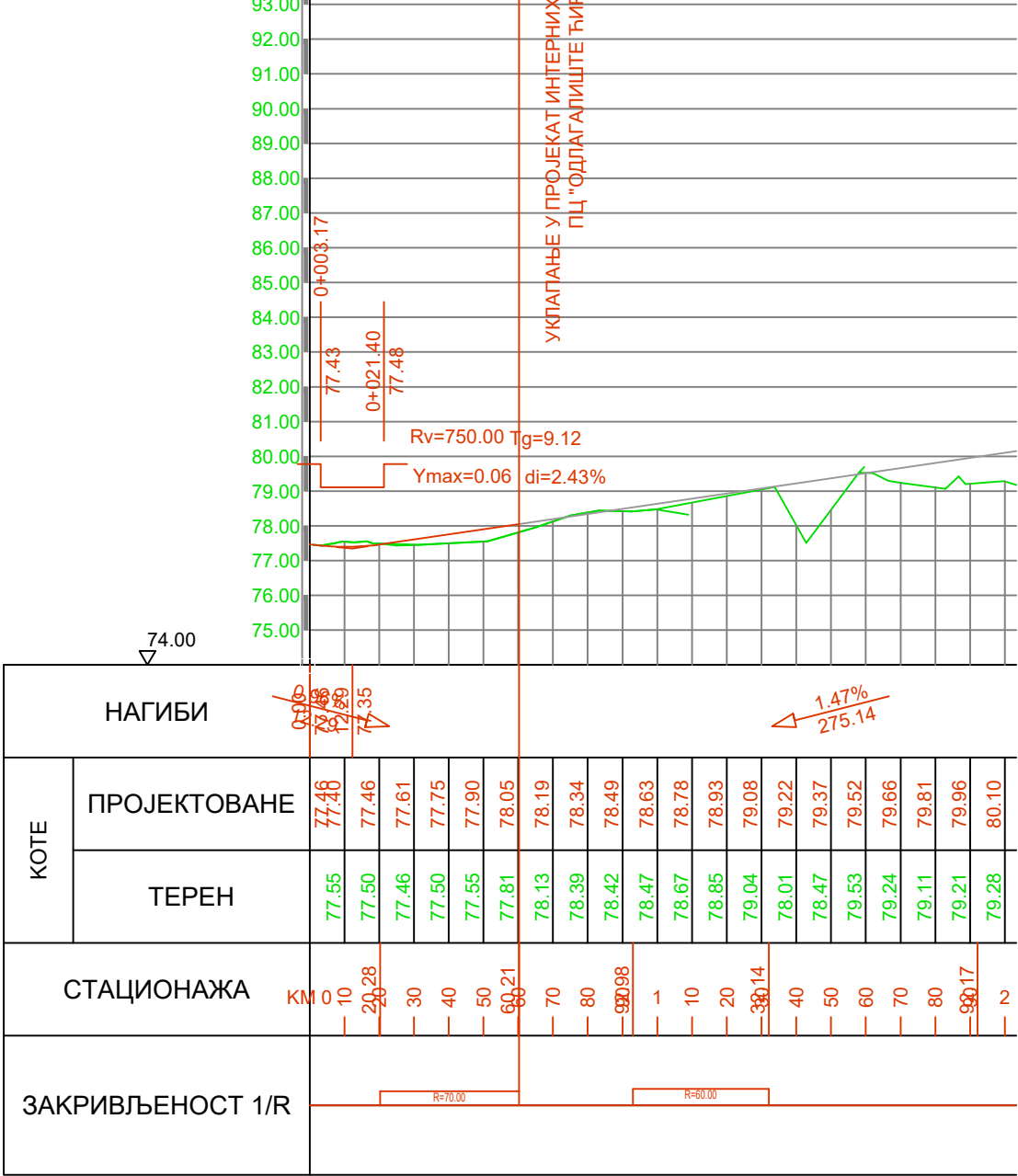
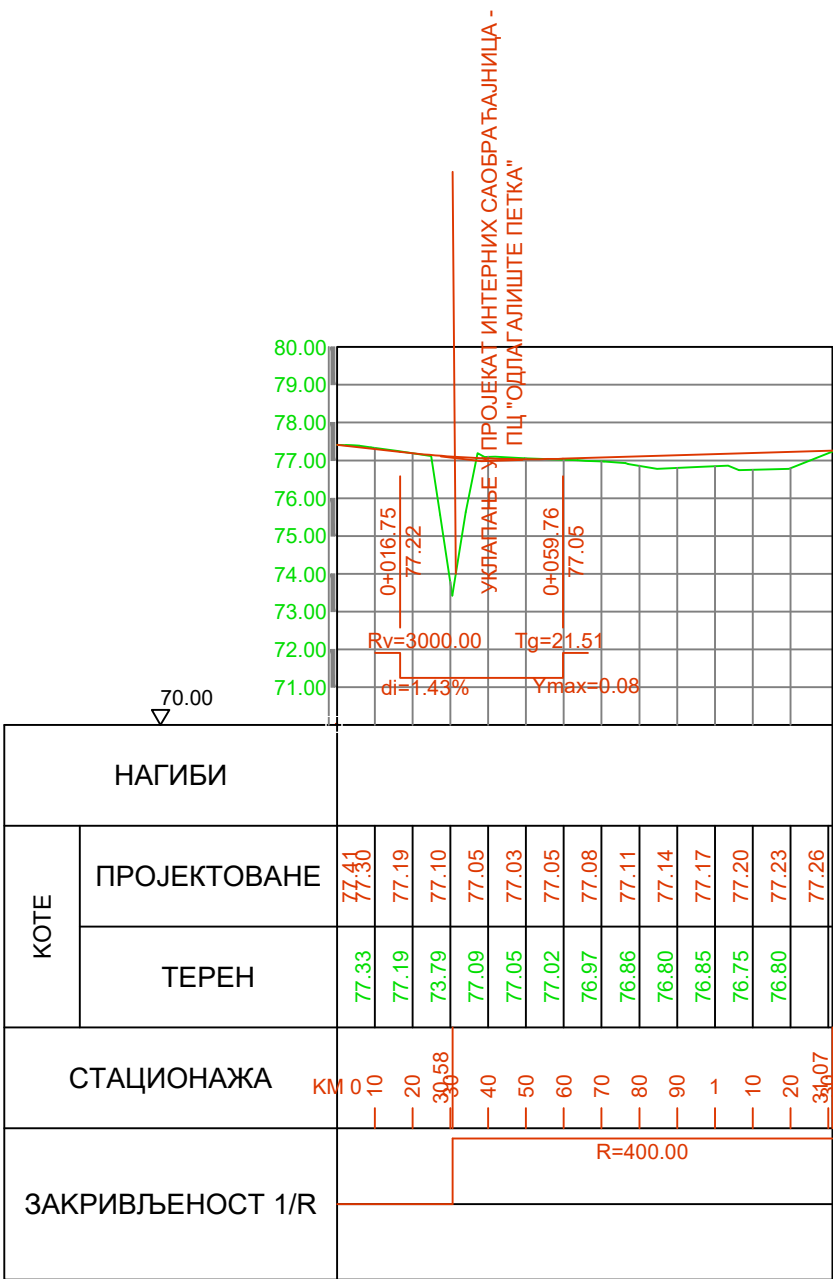
НОРМАЛНИ ПОПРЕЧНИ ПРОФИЛИ ИНТЕРНИХ САОБРАЋАЈНИЦА  
ПЦ "ОДАГАЛИШТЕ ПЕТКА" И "ОДЛАГАЛИШТЕ ЋИРИКОВАЦ"




НОРМАЛНИ ПОПРЕЧНИ ДР.ПУТА IIа реда бр. 159



Пројектант: Унивезитет у Београду, Грађевински факултет Булевар краља Александра 73		ЦЕЕФОР д.о.о, Булевар Ослобођења103/3, Београд	Инвеститор: ЈП "Електропривреда Србије", Балканска 13, Београд
Одговорни пројектант: Дарко Патлићановић дипл.грађ.инж.	Објекат: Ветроелектрана Костолац, снаге 66MW		
Број лиценце: 315 K424 11	Назив цртежа: Нормални попречни профил - интерне саобраћајнице		
Датум израде цртежа: Март 2020.			
Документација: ИДР	Свеска: 2.2 - Пројекат саобраћајница	Број цртежа: 2.2.3.2	Размера: 1:50



Пројектант: Унивезитет у Београду, Грађевински факултет Булевар краља Александра 73		ЦЕЕФОР д.о.о, Булевар Ослобођења103/3, Београд	Инвеститор: ЈП "Електропривреда Србије", Балканска 13, Београд
Одговорни пројектант: Дарко Патлићановић дипл.грађ.инж.	Објекат: Ветроелектрана Костолац, снаге 66MW		
Број лиценце: 315 K424 11	Назив цртежа: Подужни профили		
Датум израде цртежа: Март 2020.			
Документација: ИДР	Свеска: 2.2 - Пројекат саобраћајница	Број цртежа: 2.2.1.3	Размера: 1:2000/200

